

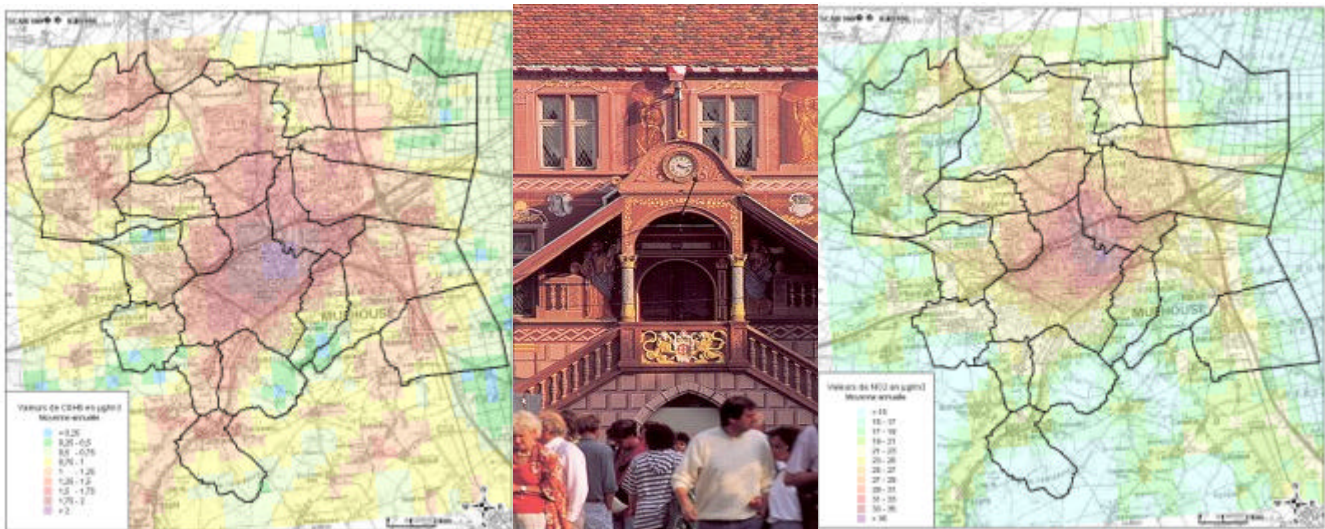


# DIAGNOSTIC DE LA QUALITE DE L'AIR SUR L'AGGLOMERATION DE MULHOUSE

## ANNEXE AU RAPPORT FINAL SUR LA REPARTITION SPATIALE DE LA POLLUTION ATMOSPHERIQUE

(ASPA 02031901-I-D)

### METHODES D'INTERPOLATION SPATIALE



Mars 2002

ASPA 02031901-I-D

Conditions de diffusion :

- Diffusion libre pour une réutilisation ultérieure des données dans les conditions ci-dessous.
- Toute utilisation partielle ou totale de ce document doit faire référence à l'ASPA en terme de « Source d'information ASPA 02031901 – I -D».
- Données non rediffusées en cas de modification ultérieure des données.
- Sur demande, l'ASPA met à disposition les caractéristiques des techniques de mesures et des méthodes d'exploitation des données mises en œuvre ainsi que les normes d'environnement en vigueur.
- Les données contenues dans ce document restent la propriété de l'ASPA.
- L'ASPA peut rediffuser ce document à d'autres destinataires.