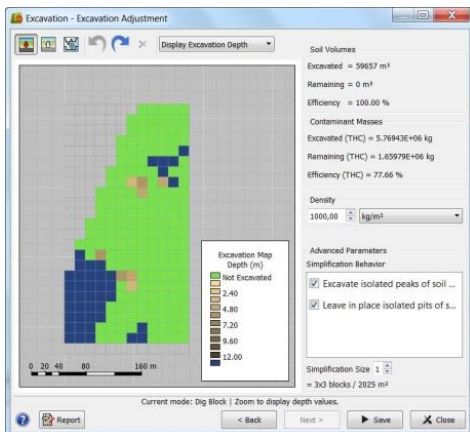




Etes-vous sûr de la qualité de vos plans de gestion ?

La fonctionnalité incontournable de Kartotrak 2016, dénommée "Excavation", permet de générer facilement et rapidement des plans d'excavation à partir de cartes de contamination 3D interpolées. Et c'est seulement dans Kartotrak !



Kartotrak 2016 offre à l'utilisateur une **base pertinente et objective pour générer des plans d'excavation précis**. Le logiciel permet en outre de **comparer l'efficacité de différents scénarii de dépollution**, et ainsi, de mieux gérer les travaux de dépollution.

Une fois affiché, le plan peut être **affiné interactivement de façon à l'adapter aux contraintes du chantier**. Vous pouvez ainsi décider de laisser en place un ou plusieurs blocs isolés. Au contraire, des blocs considérés comme non pollués peuvent être inclus dans le volume à dépolluer pour faciliter l'excavation. Il suffit d'augmenter ou diminuer la profondeur d'excavation en utilisant la souris.

Avec Kartotrak, vous savez tout de suite si **votre plan d'excavation est efficace**. Le nouvel outil calcule et affiche automatiquement **les volumes totaux et les masses totales de sol à excaver**, de même que **l'efficacité de dépollution**. Vous pouvez ainsi mener très simplement une étude de sensibilité de l'efficacité du plan d'excavation en fonction de votre stratégie de dépollution.

Enfin, la surface de limite d'excavation peut être reportée dans la vue 3D pour **une visualisation rapide de l'impact global du chantier de dépollution**.

